

Over dit rapport

On-site Services

Periode van het rapport

Dit in januari 2021 gepubliceerde rapport dekt de periode van 1 juni 2019 tot 31 mei 2020, tenzij anders vermeld in het rapport.

Frequentie van het rapport

Jaarlijkse frequentie, tweede editie.

Activiteiten

Dit rapport heeft betrekking op de activiteiten van Sodexo On Site Services in België, die uitsluitend in de hoofdzetel van Elsene worden beheerd. Deze activiteiten worden uitgevoerd op onze hoofdzetel en bij onze klanten in heel België.

De On Site Services activiteiten omvatten cateringdiensten, reinigings- en ontsmettingsdiensten, Facility Management diensten, technische diensten, veiligheidsdiensten.

Bedrijfsnaam

Sodexo België N.V.

Structuur en juridische vorm

De naamloze vennootschap Sodexo België, met hoofdzetel te Pleinlaan 15 in 1050 Elsene, behoort tot de Sodexo Groep, met hoofdzetel te 255 Quai de la Bataille de Stalingrad in 92130 Issy-les-Moulineaux in Frankrijk.

Op 31 augustus 2020 is de Sodexo Groep, leader in diensten voor levenskwaliteit, aanwezig in 64 landen, stelt hij wereldwijd 420.000 personen te werk voor een geconsolideerde omzet van 19.3 miljard euro. Sodexo is op de eerste plaats geklasseerd in zijn sector in de Dow Jones Sustainability Index (DJSI) en het 2019 SAM Sustainability Yearbook.

Lidmaatschappen

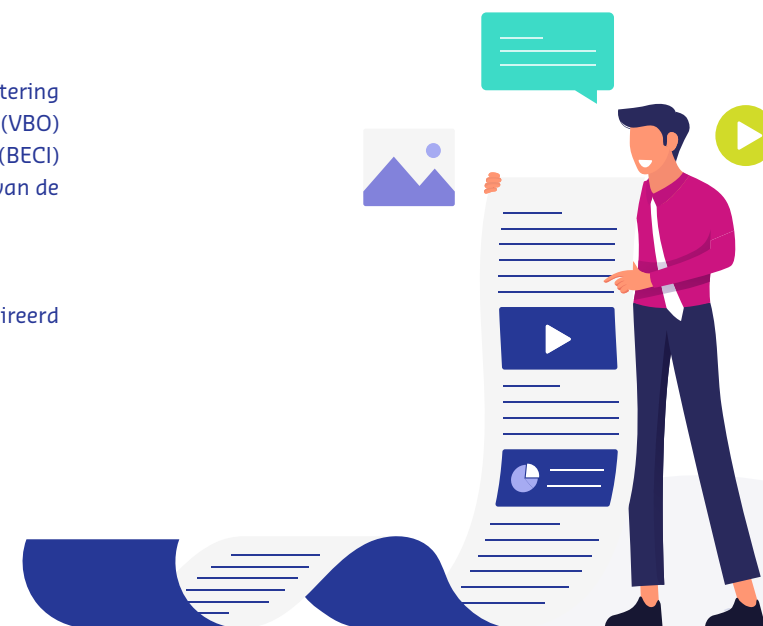
Sodexo België N.V. is lid van de Unie voor Belgische Catering (UBC), van het Verbond van Belgische Ondernemingen (VBO) en van The Shift, en houdt zich aan Project 303030 (BECI) en aan de Women's Empowerment Principles (WEP's) van de Verenigde Naties.

Conformiteit GRI

De inhoud en de principes van dit rapport zijn geïnspireerd door het Global Reporting Initiative (GRI).

Contactpersoon

Florence Rossi, Director Corporate Responsibility:
florence.rossi@sodexo.com, + 32 (0)479/99.83.07.



Benefits & Rewards Services

Periode van het rapport

Dit in november 2020 gepubliceerde rapport dekt de periode van 1 juni 2019 tot 31 mei 2020.

Frequentie van het rapport

Jaarlijkse frequentie, eerste editie.

Activiteiten

Dit rapport heeft betrekking op de activiteiten van Sodexo Benefits & Rewards in België, die uitsluitend in de hoofdzetel van Elsene worden beheerd. De productiecentra en de meeste callcenters worden uitbesteed in België. Eén callcenter is uitbesteed in Bulgarije.

De Benefits & Rewards activiteiten omvatten :

Gesubsidieerde producten

Dienstencheques, kmo-portefeuille, chèques-formation, chèques-entreprises, Ticket S

Niet-gesubsidieerde producten

Lunch Pass, Eco Pass, Cadeau Pass, Sport & Culture Pass, Book Pass

Bedrijfsnaam

Sodexo Pass Belgium N.V.

Structuur en juridische vorm

De naamloze vennootschap Sodexo Pass Belgium, met hoofdzetel te Pleinlaan 15 in 1050 Elsene, behoort tot de Sodexo Groep, met hoofdzetel te 255 Quai de la Bataille de Stalingrad in 92130 Issy-les-Moulineaux in Frankrijk.

Op 31 augustus 2019 is de Sodexo Groep, leader in diensten voor levenskwaliteit, aanwezig 67 landen, stelt hij wereldwijd 470.000 personen te werk voor een geconsolideerde omzet van 22 miljard euro. Sodexo is op de eerste plaats geklasseerd in zijn sector in de Dow Jones Sustainability Index (DJSI) en het 2019 SAM Sustainability Yearbook.

Toeleveringsketen en onderaanneming

Sodexo Pass Belgium besteedt een deel van het beheer van zijn activiteiten uit aan de volgende ondernemingen:

- Joos Print: productie van de basischeque in Turnhout (België)
- Joos Hybrid (via Canon): productie van papieren cheques in Leuven (België)
- Input4You (via Canon): verwerking van papieren cheques

in Anderlecht (België)

- Zetes: productiecentrum van de Sodexo Card in Ruisbroek (België)
- Atos/Worldline: Activatie en deactivatie van terminals, verwerking van de transacties met elektronische cheques in Evere (België)
- SD Security: transport van papieren cheques in Ruisbroek (België)
- Ebos (Yource Groep): voornaamste call center in Moeskroen (België)
- Euroccor (Yource Groep): call center ter versterking in Sofia (Bulgarije)

Lidmaatschappen

Sodexo Pass Belgium is lid van de Voucher Issuers Association (VIA), en houdt zich aan Project 303030 (BECI) en aan de Women's Empowerment Principles (WEP's) van de Verenigde Naties.

Conformiteit GRI

De inhoud en de principes van dit rapport zijn geïnspireerd door het Global Reporting Initiative (GRI).

Contactpersoon

Grégory Renders, Corporate Responsibility Manager:
greg.renders@sodexo.com, + 32 (0)495/21.28.73.